

Mögliche Farbkombinationen:



schwarz

Optional:



*Türen
Black Edition*



gussgrau



*schwarz
rot*



*weiß
schwarz*



*weiß
Edelrost*



*weiß
gussgrau*



*schwarz
Edelrost*

**WIR HEIZEN MIT SONNE &
HOLZ / NOI RISCALDIAMO
CON SOLE & LEGNA / WE
HEAT WITH SUN AND WOOD**



Walltherm®
The Original



#walltherm.com
#wallnoefer.it

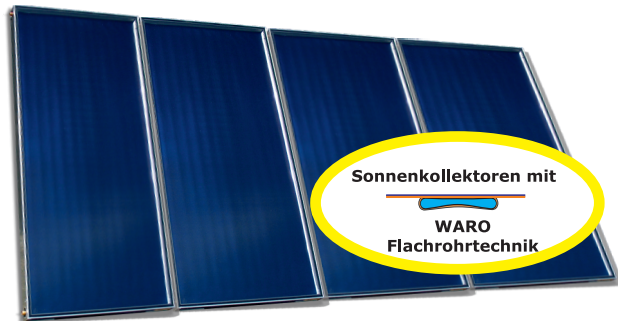
Wallnöfer GmbH
Kiefernainweg 110
I- 39026 Prad am Stj.
Südtirol - Italien



Der **erste** wasserführende Kaminofen
mit **Holzvergaserbrenntechnik**

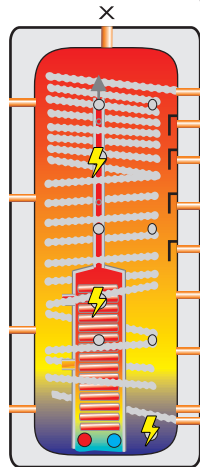
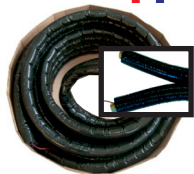
DAS WALLNÖFER HEIZSYSTEM

Die High End - Sonnenkollektoren decken den Wärmebedarf der warmen Monate und unterstützen den wasserführenden Stückholzkaminofen Walltherm in den kalten Monaten um ein ganzes Einfamilienhaus zu beheizen.



Wallnöfer Sonnenkollektoren
für höchste Leistung auch bei schwacher Sonneneinstrahlung

Solarverrohrung Twin DN20:



Logix24 Kombi

Hygiene Schichtspeicher mit Frischwasserwärmetauscher & Solar- Schichtadewärmetauscher in Kupfer
⚡ 3 Heizstäbe montierbar

WIR HEIZEN MIT SONNE & HOLZ

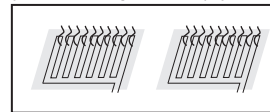


WAL Touch:
Der Systemregler für die gesamte Heizung.

Walltherm Vajolet Plus
inkl. Rücklaufanhebungsgruppe und thermischer Ablaufsicherung

El. Verbrennungsluftklappe:

Heizkreis
(für Fußbodenheizung - oder Heizkörper)



VL

RL



Walltherm®

The Original Vajolet Plus

Raumluftunabhängig

mit Feinstaubkatalysator

Brennkammer in Edelstahl

Die ideale Kaminsituation:
Ø150 - 200 mm
5 - 6 m vertikal
20 mm Dämmung

Wirkungsgrad 94 %

- wenig Abstrahlwärme
viel wasserseitige Leistung
- geringer Holzverbrauch
- bis zu 5 Std. Abbranddauer
- Scheitlänge 35 cm
- Funktion in Naturzug 12 Pa
kein störendes Gebläse
- erfüllt die BImSchV II
für Einzelraumfeuerstätten
und Zentralheizung

Der **erste** wasserführende Kaminofen mit **Holzvergaserbrenntechnik**

